

CMS – CENTRAL MONITORING STATION

INTRODUZIONE

La suite di programmi GeoVision Central Monitoring Station (CMS) fornisce una soluzione per la realizzazione di centrali di monitoraggio per applicazioni di alto profilo in ambiti commerciale, industriale e residenziale.

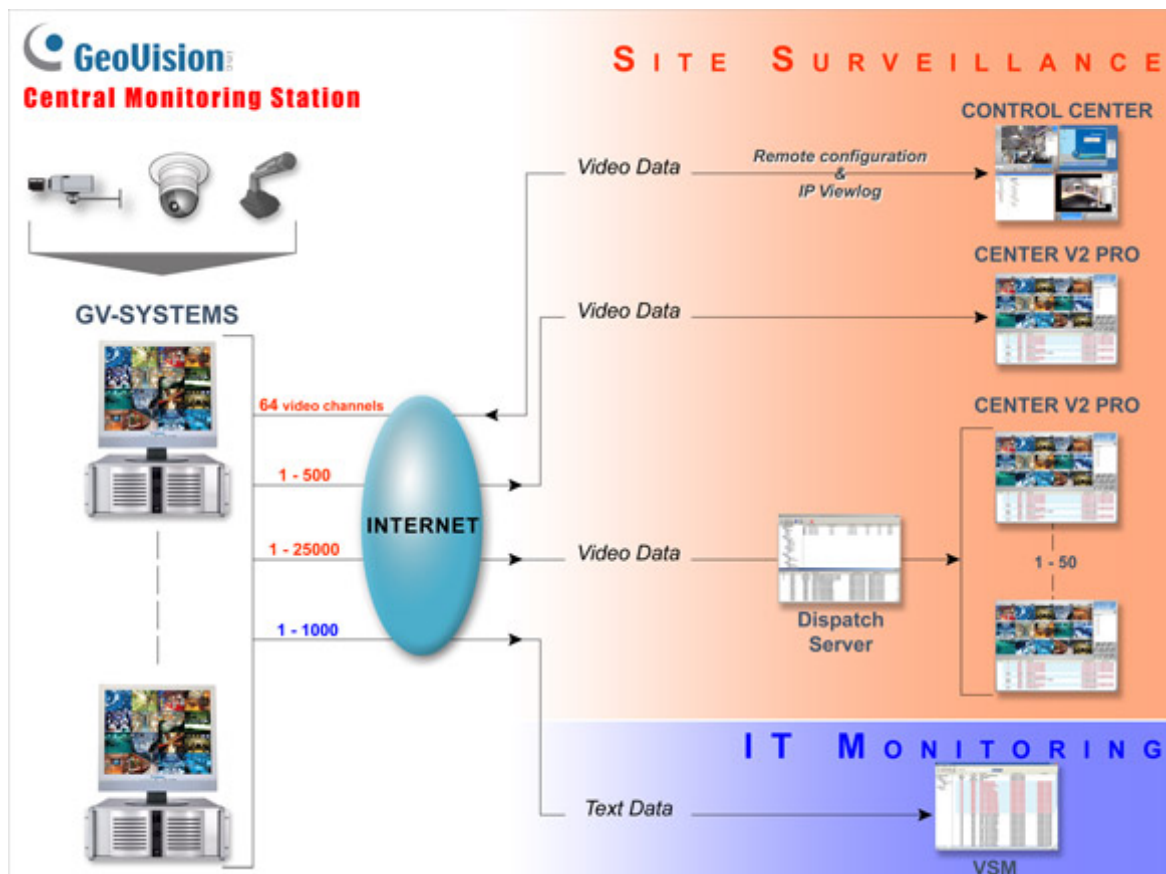
Immaginate ad esempio quanto può essere migliorato il complesso servizio di sicurezza all'interno di un aeroporto, un centro commerciale, un centro urbano o di un a serie di filiali bancarie grazie all'utilizzo della soluzione CMS Geovision.

I Sistemi di Sorveglianza GV possono essere interconnessi a centinaia di migliaia di telecamere ed integrati con sensori PIR, rilevatori di movimento o di incendio, sistemi di allarme e sistemi POS. La potente e completa struttura a rete del Central Monitoring Station consentirà di ridurre in modo efficace i falsi allarmi migliorando l'efficienza del servizio di vigilanza all'interno delle aree sorvegliate delle zone soggette ad allarme.

IL CONCETTO DI CENTRALE DI SORVEGLIANZA GV-CMS

La struttura della centrale di sorveglianza GeoVision Central Monitoring Station (GV-CMS) include 4 moduli sviluppati indipendentemente:

- ✓ il GV-Center V2 (Pro),
- ✓ il GV-Dispatch Server,
- ✓ il GV-Vital Sign Monitor ed
- ✓ il GV-Control Center.



Ciascun modulo contempla differenti funzioni e può essere velocemente implementato come parte di una struttura di sorveglianza completa.

Le funzioni base di ciascun modulo possono essere riassunte come segue:

I. **Modulo GV-Center V2 Pro** consente di ricevere sequenze video e messaggi, registrazioni, generare liste di eventi, inviare notifiche ed allerte su condizioni di allarme come intrusioni, incendio, perdita del segnale video o malfunzionamento del sistema da un massimo di 800 canali o da 500 sistemi GV contemporaneamente.

II. **Modulo GV-Dispatch Server** consente di bilanciare il traffico di rete tra più sistemi Center V2 Pro, distribuendo i flussi di informazioni provenienti da un massimo di 25.000 sistemi GV a un massimo di 50 Center V2 Pro, per la visione delle immagini in real-time e la gestione degli eventi.

III. **Modulo GV-Vital Sign Monitor** consente di ricevere messaggi di allerta testuali da un massimo di 1000 DVR client, generare allarmi in uscita, inviare SMS o e-mail a destinatari prefissati, monitorare lo spazio disponibile in ciascun DVR e la relativa connessione di rete.

IV. **Modulo GV-Control Center** permette di controllare, configurare e visualizzare sequenze video, registrazioni, riproduzioni e gestione di dispositivi I/O da più sistemi DVR client con la possibilità di effettuare anche manutenzione remota e sorveglianza del sito.

Questi sono i concetti alla base della creazione di una centrale di monitoraggio che utilizza i moduli CMS. Questi moduli forniscono dunque una soluzione potente ed affidabile per gestire in modo centralizzato numerosi sistemi GV dispiegando con la migliore efficienza le potenzialità della centrale di monitoraggio. Inoltre, questa soluzione ha il vantaggio di ottimizzare i costi di installazione in quanto non richiede l'installazione di specifico hardware aggiuntivo.

Note:

1. *Ciascun modulo GV-CMS deve essere installato ed utilizzato in un singolo computer dedicato. Le uniche combinazioni ammesse sono quelle riportate sotto:*

- ✓ Modulo Center V2
- ✓ Modulo Dispatch Server
- ✓ Modulo Vital Sign Monitor (VSM)
- ✓ Modulo Control Center o IP Matrix
- ✓ Dispatch Server + Vital Sign Monitor VSM
- ✓ Center V2 + VSM
- ✓ Control Center + Advanced Video Analytics
- ✓ Control Center + Vital Sign Monitor (VSM) + Advanced Video Analytics

2. *Sebbene questi quattro moduli compongono l'intera struttura del CMS, si sconsiglia di installare il GV-Center V2 (Pro) ed il GV-Control Center sullo stesso computer.*

INTRODUZIONE AL GV-CENTERV2 PRO



Il GV-Center V2 Pro è la soluzione professionale del software Stazione di Monitoraggio Centralizzata (CMS). Gestisce contemporaneamente la visualizzazione di più Sistemi GV in una interfaccia grafica integrata, consentendo all'operatore di tenere sotto controllo più sistemi da un'unica postazione. Il software GV-Center V2 Pro può gestire sino a 500 sistemi GV e ricevere sequenze video da un massimo di 800 canali. Il CenterV2 Pro può ricevere immagini in modalità live o in allegato in caso di allerta, insieme a messaggi evento per attirare l'attenzione dell'operatore insieme alla prova visiva.

BENEFICI DELL'UTILIZZO DEL GV-CENTER V2 PRO

Ottimizzazione dei costi

- ✓ Possibilità di utilizzo del software GV-Center V2 Pro nello stesso Sistema GV.
- ✓ Risparmio di costi rispetto a sistemi a matrice tradizionali o servizi di monitoraggio allarmi tradizionali.

Ottimizzazione dei tempi

- ✓ Flessibilità di controllo e gestione fino ad un massimo di 500 sistemi GV.
- ✓ Facilità per l'operatore nella verifica della natura di un allarme.
- ✓ Veloce gestione delle notifiche allarme.

Ottimizzazione delle risorse

- ✓ Aumenta l'efficacia del controllo umano grazie alle molteplici possibilità offerte per allertare l'operatore.
- ✓ Riduzione effettiva dei falsi allarmi.

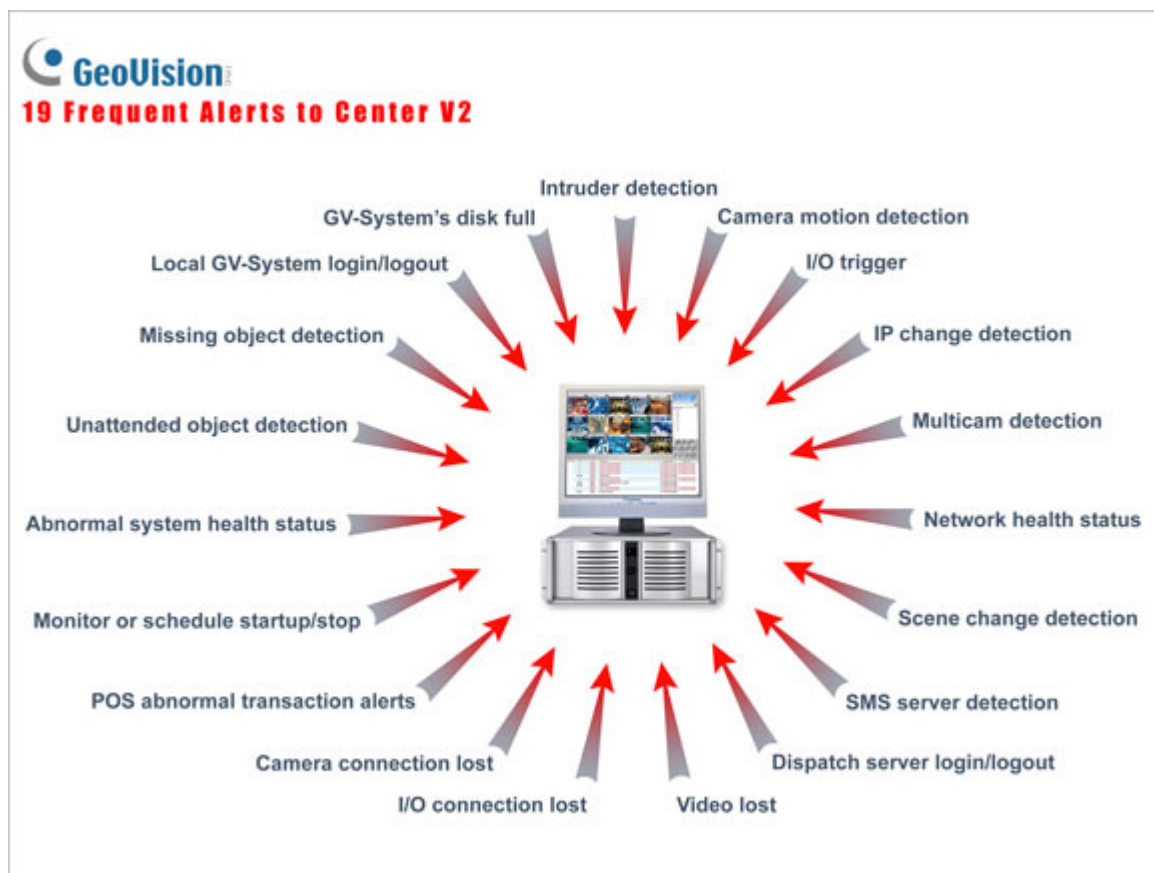
Conformità a richieste di sicurezza e protezione aziendale

- ✓ La gestione della funzione pulsante di emergenza presso GV-system per la l'invio di allerte al GV-CenterV2 in situazioni di pericolo o in presenza di eventi di allarme (rapine...) consente di prevenire efficacemente crimini e aumentare la sicurezza di grandi complessi commerciali, stazioni di rifornimento, ristoranti, etc.

Modalità di autenticazione in rete per migliorarne la sicurezza

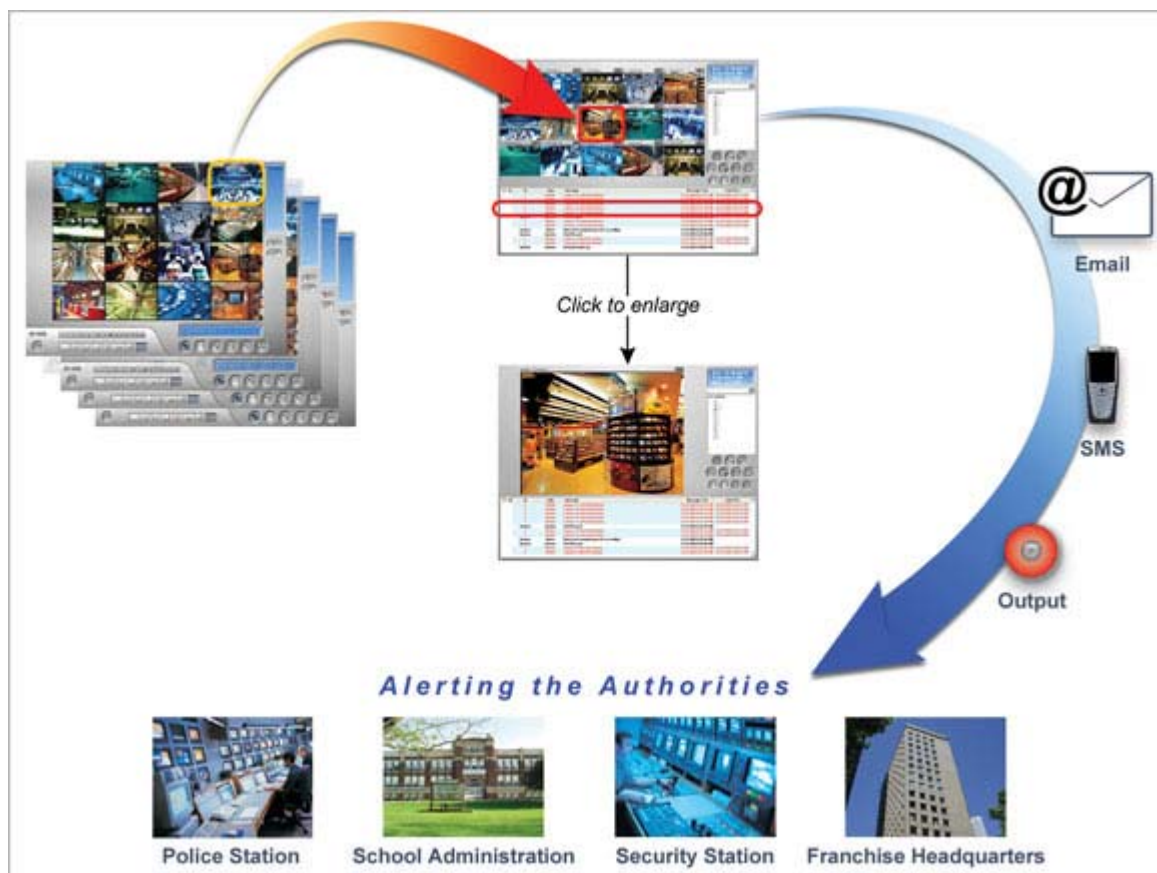
- ✓ Utilizzo codifica RSA per la protezione della sicurezza dei dati.

FUNZIONI



La maggior parte delle condizioni di allarme possono essere verificate tramite la ricezione di una prova video prima che la vigilanza si muova per l'ispezione. Tra gli eventi che generano l'attivazione del CenterV2 sono stati incluse le condizioni di allarme più frequenti, come mostrato dal diagramma riportato sopra. Non appena si verifica un allarme, il GV-Center V2 può automaticamente attivare sistemi di allarme per notificare agli operatori o agli addetti alla vigilanza. Il personale può così verificare la natura degli allarmi e prendere efficaci contromisure. Nel frattempo un messaggio SMS o e-mail viene inviato ad eventuali responsabili o ad autorità competenti. Con questo meccanismo, il software CenterV2 consente di ridurre i falsi allarmi in modo efficace.

DIAGRAMMA FUNZIONALE



CARATTERISTICHE DEL MONITORAGGIO CENTRALIZZATO

- Visione immagini live da massimo 800 canali fino a 500 sistemi GV.
- Ricezione immagini live su rilevamento di movimento, allarme, attivazione dispositivi I/O, attivazione pulsante di panico.
- Visione informazioni sul server del Sistema GV.
- Comunicazione audio bi-direzionale.
- Monitoraggio real-time dispositivi I/O.
- Ricezione notifiche evento.
- Ricerca veloce per parola chiave in backup ViewLog.
- Controllo remoto telecamere PTZ.
- Controllo remoto dispositivi I/O.
- Creazione e gestione di gruppi di DVR registrati.
- Mantenimento della traccia di locazione dei sistemi GV registrati, stato degli allarmi e stato in linea.
- Risposta ad allarme per perdita segnale video, rilevamento di movimento, perdita modulo I/O, attivazione I/O, perdita connessione, accesso / disconnessione abbonato, condizione anomala del sistema di sorveglianza,

- intrusione, oggetto scomparso o inatteso, prevenzione frodi POS e disco pieno.
- o Invio di notifiche via sistema di allarme, SMS ed e-mail.
- o Connessione automatica al server invio SMS all'avvio del CenterV2.
- o Controllo di connessione fallita.
- o Risoluzioni supportate 1024x768 e 1280x1024.
- o Invio video in modalità Live o allegato 320x240 / 640x240 / 640x480.
- o Divisioni monitor singolo: 6/15/24x, 6/12/24x.
- o Divisioni monitor doppio: 9/25/36x; 9/20/42x.
- o Supporto doppio monitor: uno per la visione live video, il secondo per la lista eventi.

CARATTERISTICHE LISTA EVENTI

- o Visualizzazione di 7 tipi di messaggi su evento: allarme, video allegato, stato della connessione, rilevamento di movimento, cronologia accesso / disconnessione abbonato, stato del sistema e attivazione modulo.
- o Video in modalità allegato per evento.
- o Lista completa eventi per una ricerca veloce.
- o Backup in formato Access per ricerche successive.
- o Segnalibri a bandierine per evidenziare eventi importanti.
- o Motore di ricerca con filtro eventi.

CARATTERISTICHE DI REGISTRAZIONE

- o Registrazione automatica del video relativo ad eventi.
- o Registrazione Pre-allarme e post-Allarme in modalità allegato.
- o Registrazione in modalità allegato su rilevazione di movimento e attivazione I/O.
- o Ricezione video allegato di ciascun evento.
- o Caratteristica di riciclo: cancellazione file più vecchi per registrazione continua.

CARATTERISTICHE TECNICHE PRINCIPALI DEL GV-CENTER V2 (PRO)

Caratteristiche	GV-Center V2
Massimo numero di canali	800
Massimo numero di utenti (DVR)	500
Massimo numero di Sensori / Allarmi	36.000 / 72.000
Monitoraggio Audio Real-Time	Sì
Controllo telecamere PTZ remoto	Sì
Controllo dispositivi I/O remoto	Sì
Registrazione automatica	Sì
Visualizzazione lista eventi	Sì
Filtro lista eventi	Sì
Supporto doppio monitor	Sì
Supporto controllo carico di rete	No
Ristabilimento automatico connessione	Sì

REQUISITI HW MINIMI PER GV-CENTER V2 MODULO PROFESSIONAL

SO	Windows 2000, Windows XP, Server 2003, Vista Versioni di Windows a 64 bit non sono supportate
CPU	Intel Core 2 Duo E4400, 2.0 GHz, 800 MHz FSB
Memoria	2 GB
Hard Disk	250 GB
VGA	nVIDIA GeForce 8600, risoluzione schermo 1024 x 768 o superiore
Network	TCP/IP 10/100Mbps

Note:

1. per installare il software GV-Center V2 Pro, è necessario che la chiave USB GV-Center V2 Pro USB sia inserita nel sistema.
2. si sconsiglia in installare il GV-Center V2 (Pro) ed il software GV-Control Center nello stesso PC.

INTRODUZIONE AL PACCHETTO CENTERV2

Mentre il software GV-Center V2 Pro è la versione professionale per la realizzazione ed il controllo di grandi complessi di sorveglianza, il modulo GV-Center V2 è la versione standard fornita insieme al CD di installazione dei prodotti della serie GV. Il CenterV2 ha le stesse funzioni del GV-Center V2 Pro solo le potenzialità di controllo sono più limitate.

La tabella sotto evidenzia le differenze nel dettaglio tra i due pacchetti.

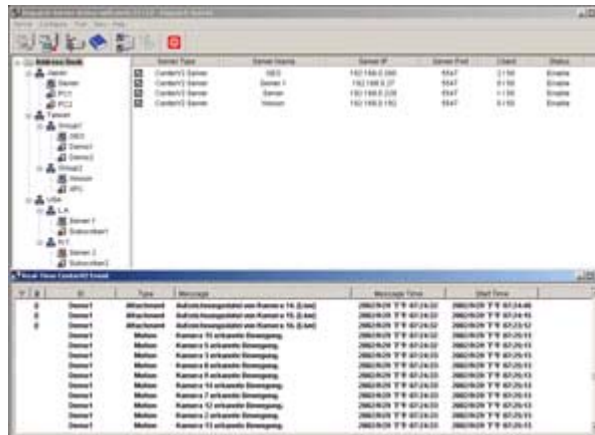
GV-CENTER V2 vs GV-CENTER V2 PRO:

GV-Center V2
Controlla sino a 5 sistemi GV e riceve immagini da un massimo di 80 canali. Adatto a piccole reti di monitoraggio (per ambienti residenziali o commerciali). Software libero. Economico e intuitivo.
GV-Center V2 Pro
Controlla fino a 500 sistemi GV e riceve immagini da un massimo di 800 canali. Adatto a grandi complessi di sorveglianza centralizzati (società di vigilanza, catene di negozi, banche...) Software a pagamento. Soluzione ad alto valore aggiunto per ambito professionale.

REQUISITI HW MINIMI PER GV-CENTER V2 MODULO STANDARD

SO	Windows 2000, Windows XP, Server 2003, Vista Versioni di Windows a 64 bit non sono supportate
CPU	Pentium 4, 2.0GHz
Memoria	512 MB
Hard Disk	60 GB
VGA	nVIDIA GeForce II 32MB, risoluzione schermo 1024 x 768 o superiore
Rete	TCP/IP 10/100Mbps

INTRODUZIONE AL PACCHETTO DISPATCH SERVER



Il GV-Dispatch Server è un computer che utilizza il software Dispatch. Esso consente di gestire più server CenterV2 e quindi un più elevato numero di sistemi GV. Il GV-Dispatch Server consente di connettere un massimo di 25.000 sistemi GV ad un massimo di 50 server GV-Center V2 Pro distribuendo il traffico di rete tra i server GV-CenterV2 disponibili. Utilizza tecniche di *load-balancing* che distribuiscono le richieste provenienti dai sistemi GV attivati dagli eventi tra i vari GV-CenterV2 disponibili nella rete. Nel caso in cui un Server CenterV2 inizi ad essere sovraccaricato dal traffico o non funzionante, il GV-Dispatch Server provvederà a ridirigere il traffico verso un altro GV-CenterV2 disponibile.

IMPIEGHI RACCOMANDATI

Questo software è di cruciale importanza in installazioni di GV-Center V2 server farm in quanto è molto difficile prevedere a priori le richieste al server provenienti dai vari GV-Systems.

Adatto per la gestione di grandi complessi o di entità con un gran numero di sedi o filiali dislocate nel territorio. E' solitamente legato ad un insieme di sistemi GV collegati in rete dove viene richiesta una gestione di servizi di sorveglianza complessi.

Ottimizza la gestione della banda a disposizione evitando che nessun GV-CenterV2 venga sovraccaricato da sistemi GV.

CARATTERISTICHE GV-DISPATCH SERVER

- ✓ Creazione e gestione di gruppi di sistemi GV-Center V2 registrati.
- ✓ Gestione di massimo 50 server GV-Center V2 per un totale di 25.000 sistemi GV.
- ✓ Bilanciamento carico della rete: consente di distribuire le richieste dei sistemi GV tra più server GV-Center V2 organizzati in gruppi o per connessione disponibile.
- ✓ Connessione diretta tra Server GV-Center V2 e GV-Dispatch.
- ✓ Visione real-time di eventi e video allegati al GV-Center V2.
- ✓ Verifica, controllo dello stato della connessione del GV-Center V2.
- ✓ Controllo PTZ, riproduzione filmati e comunicazione audio bidirezionale tramite

pannello di controllo con Video ed Audio.

- ✓ Ristabilimento automatico della connessione.

RICERCA E RIPRODUZIONE

- ✓ Memorizzazione traccia di eventi relativi a GV-Center V2 e Dispatch server.
- ✓ Funzione Recycle: cancellazione automatica dei file più vecchi per permettere una registrazione continua.
- ✓ Ricerca di eventi GV-Center V2 per tipo, identificativo GV-Center V2, data ed ora evento.
- ✓ Riproduzione remota del video allegato.
- ✓ Puntatori a bandiera per evidenziazione eventi importanti.

BROWSER LOG

- ✓ Visualizzazione stato dei Servers GV-Dispatch, cronologia connessione / disconnessione dei GV-Center V2, connessione, controllo e stato Dispatch.
- ✓ Backup liste eventi e file video.

PANNELLO DI CONTROLLO TELECAMERA / AUDIO



INFORMAZIONI PRINCIPALI SUL MODULO GV-DISPATCH SERVER

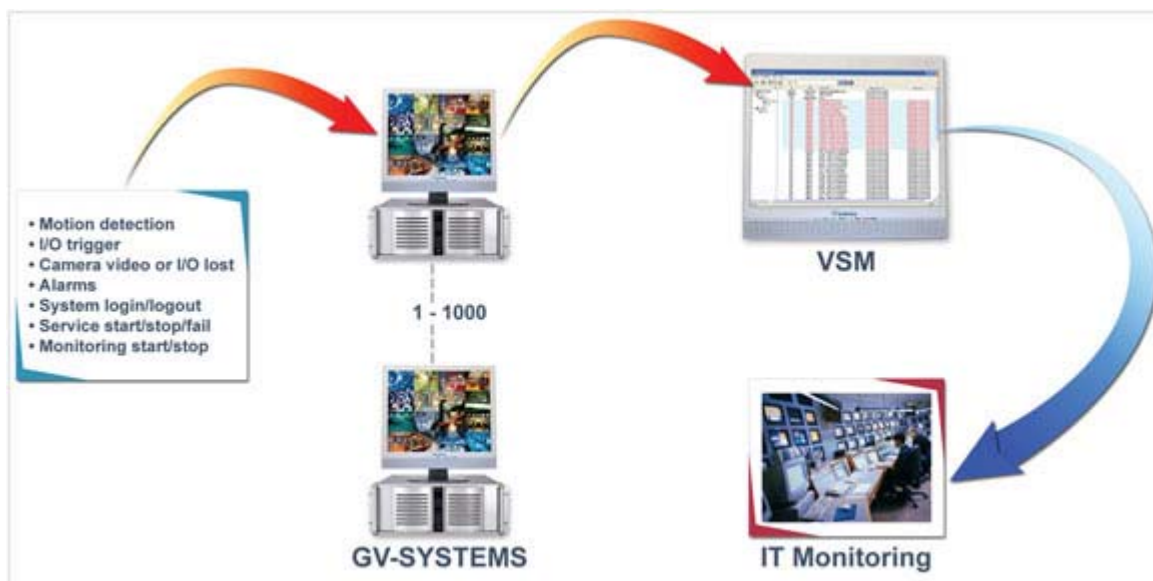
Caratteristiche	GV-Dispatch Server
Massimo numero di canali	400.000
Massimo numero di utenti (DVR)	25,000
Massimo numero di Center V2	50
Massimo numero di Sensori / Allarmi	1.800.000 / 3.600.000
Monitoraggio Audio Real-Time	Si
Controllo telecamere PTZ remoto	Si
Controllo dispositivi I/O remoto	No
Registrazione automatica	No
Visualizzazione lista eventi	Si
Filtro lista eventi	Si
Supporto doppio monitor	No
Supporto controllo carico di rete	Si
Ri-connesione automatica	Si

RISORSE HW MINIME RICHIESTE DAL MODULO GV-DISPATCH SERVER

SO	Windows 2000, Windows XP, Server 2003, Vista Versioni di Windows a 64 bit non sono supportate
CPU	Pentium 4, 2.6GHz, 800MHz FSB
Memoria	2 x 256 MB dual DDR400 SDRAM
Hard Disk	60 GB
VGA	nVIDIA GeForce4 MX440 64MB, 1024 x 768 screen resolution
Rete	TCP/IP 10/100Mbps

Nota: per installare ed eseguire il GV-Dispatch Server, è necessario che la chiave GV-Dispatch Server USB sia inserita nel sistema.

INTRODUZIONE AL GV-VSM



Il software GV-VSM è un servizio di messaggistica testuale di allerta raccomandato nel caso di installazioni di un elevato numero di GV-System collegati in rete e laddove sia richiesto un efficiente servizio di sorveglianza e manutenzione. Quando un qualunque GV-System viene attivato da un evento, un messaggio testuale viene inviato istantaneamente al GV-VSM per la richiesta di intervento. Una volta ricevuto il messaggio il GV-VSM può attivare allarmi per richiamare l'attenzione dell'operatore, inoltre può inviare messaggi e-mail o allerta SMS ad utenti prestabiliti. Lo scopo dell'adozione del software GV-VSM è quello di aiutare gli operatori a conoscere lo stato di funzionamento dei vari GV-System dislocati in rete e provvedere più facilmente alla loro manutenzione. Questo pacchetto si integra con il GV-CenterV2 e può servire fino a 1000 GV-System contemporaneamente.

VANTAGGI DEL SISTEMA

- ✓ Riduzione dei tempi di intervento.
- ✓ Riduzione dei costi di gestione del sistema di sicurezza.
- ✓ Semplificazione delle procedure di manutenzione.
- ✓ Bassa richiesta di banda.
- ✓ Ricezione di soli messaggi di testo.

CARATTERISTICHE PRINCIPALI

- ✓ Creazione di gruppi di GV-System registrati.
- ✓ Visualizzazione dell'ID del GV-System registrato, funzione rubrica, informazioni di memorizzazione, stato di telecamere ed ingressi.
- ✓ Navigazione tra gli eventi di servizio, connessione, login/logout, rilevazione di movimento, attivazione e allarme.

- ✓ Gestione di un massimo di 1000 GV-System
- ✓ Visione dell'Event Log
- ✓ Risposta a perdita segnale video, rilevazione movimento, perdita di modulo I/O, attivazione I/O, perdita di connessione, anomalie di stato del sistema, intrusione, oggetti scomparsi o inattesi, prevenzione abusi a sistemi POS e disco pieno.
- ✓ Invio di notifiche allarmi via SMS, ed e-mail.
- ✓ Connessione al server SMS all'avvio.
- ✓ Ripristino automatico della connessione.
- ✓ Password di protezione della configurazione.
- ✓ Aumento della sicurezza in rete.
- ✓ Ricerca e report spazio libero su disco
- ✓ Caratteristica Recycle: cancellazione automatica di file più vecchi per registrazione continua.
- ✓ Ricerca eventi GV-Center V2 per tipo, ID, data evento e ora.
- ✓ Riproduzione remota eventi con video allegato.
- ✓ Funzione segnalibri con bandierine per evidenziare gli eventi importanti.

CONFRONTO GV-VITAL SIGN MONITOR vs GV-CENTER V2

Caratteristiche	GV-Vital Sign Monitor	GV-Center V2 Pro
DVR registrati	1,000	500
Gruppi	Si	No
Richiesta di Banda	1Mbps	25Mbps
Modalità di registrazione	No	Live / allegato / entrambi
Stato live dell'abbonato	Si	No
Connessione automatica	Si	Si
Controllo dispositivi I/O	Si	Si
Messaggi brevi	Si	Si
Sincronizzazione temporale	Si	No
Notifica "keep day"	Si	No
Messaggi	Si	Si
Notifica approccio allerta	Si	Si
Salvataggio lista eventi in formato Access	Si	Si
Rilevamento perdita di connessione	Si	Si
Supporto dispositivi I/O	Si	Si
Informazioni spazio disponibile	Si	No

RISORSE HW MINIME RICHIESTE DAL MODULO GV-VITAL SIGN MONITOR (VSM)

SO	Windows 2000, Windows XP, Server 2003, Vista Versioni di Windows a 64 bit non sono supportate
CPU	Pentium 4, 2.6GHz, 800MHz FSB
Memoria	2 x 256 MB dual DDR400 SDRAM
Hard Disk	60 GB
VGA	nVIDIA GeForce4 MX440 64MB, risoluzione schermo 1024 x 768
Rete	TCP/IP 10/100Mbps

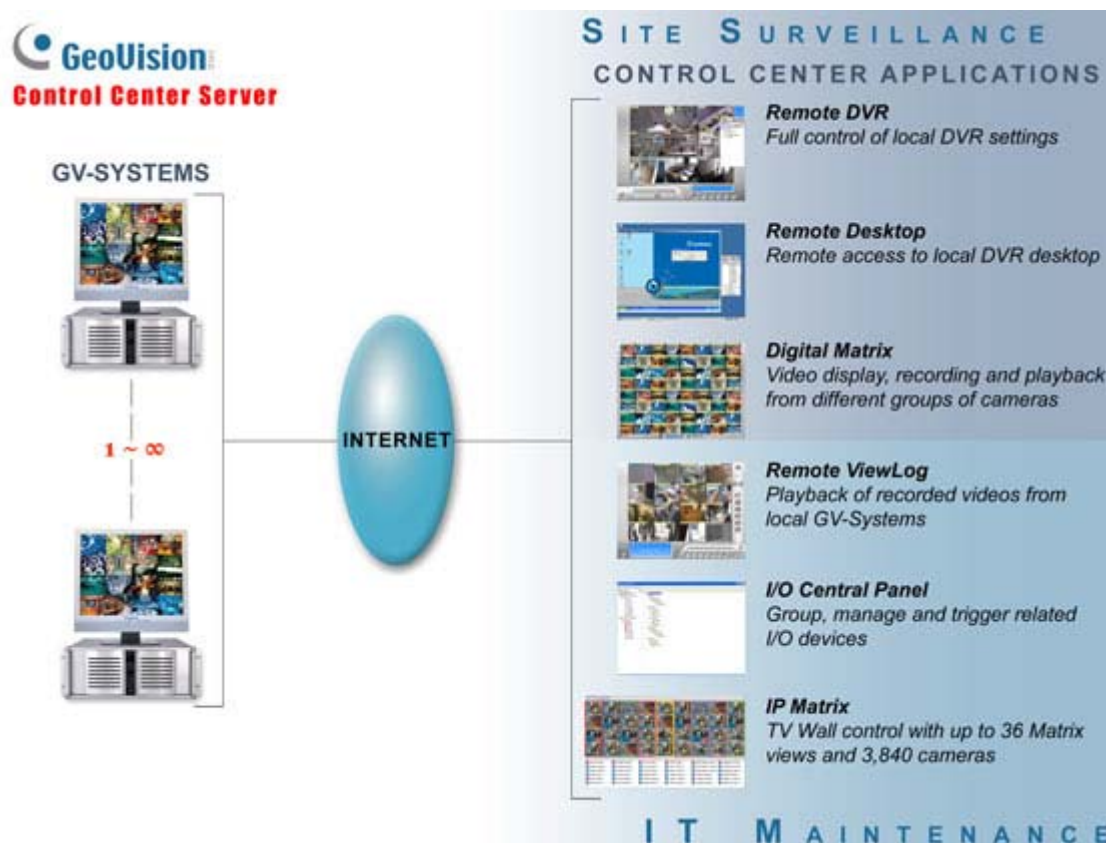
Nota: Per installare ed eseguire il software GV-Vital Sign Monitor Server, è necessaria la chiave hardware GV-VSM USB.

CONFRONTO DI PRESTAZIONI DEI MODULI GV-CENTER V2 (PRO)/ GV-DISPATCH SERVER / GV-VSM

Caratteristiche	Center V2	Center V2 Pro	Dispatch Server	VSM
Numero max. DVR registrati	5	500	25.000	1.000
Numero max. canali	80	800	400.000	-
Numero max. CenterV2	-	-	50	-
Numero max. sensori/allarmi	720/720	72.000/ 72.000	3.600.000 / 3.600.000	144.000 / 144.000
Monit. audio real time	Sì	Sì	Sì	No
Controllo I/O	Sì	Sì	No	Sì
Controllo I/O Remoto	Sì	Sì	No	Sì
Controllo PTZ Remote	Sì	Sì	Sì	No
Registrazione automatica	Sì	Sì	No	No
Rilev. connessione persa	Sì	Sì	-	Sì
Ripristino automatico connessione persa	Sì	Sì	Sì	Sì
Auto Login	Sì	Sì	Sì	Sì
Event Log	Sì	Sì	Sì	Sì
Messaggi eventi	Sì	Sì	Sì	Sì
Visualizzazione lista eventi	Sì	Sì	Sì	Sì
Filtro lista eventi	Sì	Sì	Sì	Sì
Supporto Dual-Monitor	Sì	Sì	No	No
Supporto carico di rete	No	No	Sì	No
Controllo con GV-Joystick	Sì	Sì	Sì	No
Backup su CD/DVD	Sì	Sì	Sì	Sì
Report eventi allarme	Sì	Sì	No	Sì
Programmazione notifiche	Sì	Sì	No	Sì
Notifiche via SMS	Sì	Sì	No	Sì
Notifiche via E-mail	Sì	Sì	No	Sì
Notifiche su mappe digitali (E-Map)	Sì	Sì	No	Sì
Supporto risoluzione Mega Pixel	Sì	Sì	No	No
Gruppi	Sì	Sì	Sì	Sì
Richiesta di banda	25Mbps	25Mbps	1Mbps	1Mbps
Modalità di registrazione	Live, allegato, entrambi	Live, allegato, entrambi	No	No
Status utente Live	No	No	No	Sì
Sincronizzazione temporale	Sì	Sì	No	Sì
Notifica "Keep Day"	No	No	No	Sì
Supporto dispositivi I/O	Sì	Sì	No	Sì
Informazioni archiviazione utenti.	No	No	No	Sì

INTRODUZIONE AL CONTROL CENTER

Il software GV-Control Center è un sistema di gestione integrato che fornisce un comodo supporto per il monitoraggio centralizzato. GV-Control Center è una soluzione completa che fornisce agli operatori di sicurezza gli strumenti per ottimizzare le risorse dei Sistemi GV collegati in rete ed i dispositivi I/O. Tramite il GV-Control Center si possono gestire, programmare e monitorare molti DVR GV-System e dispositivi I/O. Tutto ciò per ottenere un sistema di sorveglianza ad alte prestazioni, con una gestione efficiente per una sicurezza efficace.



CARATTERISTICHE PRINCIPALI

Le caratteristiche principali e le possibilità del Control Center sono le seguenti:

- ✓ **Configurazione DVR remota: pieno controllo di tutte le funzioni del DVR**
La funzione Remote DVR permette all'amministratore di configurare remotamente il sistema GV da una singola postazione. Durante l'utilizzo della funzione Remote DVR, il GV-System locale perde il controllo completo della macchina che viene assunto dal Control Center.
- ✓ **Remote Desktop: accesso remoto al desktop del DVR**
Una volta attivata la funzione Remote Desktop, il Control Center potrà visualizzare lo stesso desktop di Windows esattamente come se l'operatore stesse di fronte al sistema per la sua manutenzione. Nello stesso tempo, l'amministratore può remotamente controllare tutte le funzioni del sistema GV ed il funzionamento di Windows.

✓ **Visione Digital Matrix: controllo remoto, registrazione e riproduzione di massimo 384 telecamere.**

La visione Matrix consente, in un'unica schermata, la visualizzazione delle immagini video provenienti da un massimo di 96 telecamere contemporaneamente. Ogni GV-Control Center supporta un massimo di 4 visioni Matrix per un totale di 384 telecamere su 4 monitor allo stesso tempo. In funzione delle richieste di sorveglianza, l'operatore può scegliere di aprire simultaneamente le 4 visioni Matrix per tenere sotto controllo simultaneamente un maggior numero di telecamere connesse a DVR differenti. Ciascuna visione Matrix supporta la visualizzazione live, la registrazione e la riproduzione delle immagini.

✓ **Remote ViewLog: riproduzione delle immagini registrate da sistemi GV.**

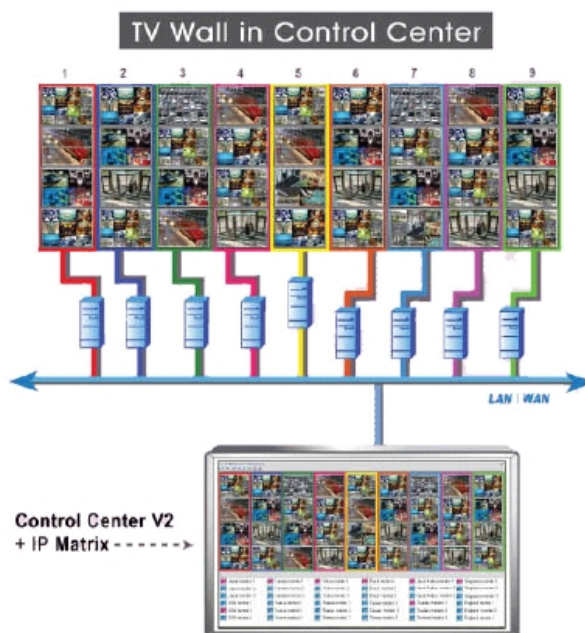
La funzione Remote ViewLog abilita la riproduzione di tutti gli archivi video da differenti sistemi GV. L'amministratore di sicurezza può utilizzare il Remote ViewLog per salvare filmati per un utilizzo futuro o come prova di un evento.

✓ **Pannello Centrale I/O: gestione e configurazione remota di dispositivi I/O.**

Il software Control Center fornisce anche un'utile interfaccia che consente al responsabile di sicurezza di gestire remotamente tutti i dispositivi I/O connessi ai sistemi GV. E' possibile raggruppare dispositivi di I/O in funzione della tipologia (IR, sistemi di allarme, incendio...). Ad esempio in caso di incendio, il Control Center può allertare tutti i sistemi GV collegati alla rete, forzare l'apertura delle porte anti-incendio e così via.

✓ **IP Matrix: gestione di video wall**

Il software Control Center comprende l'opzione di monitor virtuale, IP Matrix, che consente la configurazione ed il controllo di fino a 36 visioni Digital Matrix per un totale di 3840 telecamere visualizzate.



SPECIFICHE TECNICHE

Caratteristiche	Control Center
Numero di DVR Host	1.000
Numero di Video Server Host	500
Numero di Telecamere IP Host	(Numero complessivo di GV-Video Server, telecamere IP - anche di terze parti-, telecamere GV-IP 1.3M e GV-Compact DVR)
Numero di Gv-Compact DVR Host	
Numero di DVR remoti	Illimitato
Numero di Desktop Remoti	Illimitato
Numero di Remote ViewLog	1 (visualizzazione di uno alla volta)
Numero di I/O Host (solo per prodotti IP GV)	DVR: 1.000 Host GV-Video Server + GV-IP Camera 1.3M + GV-Compact DVR: 500 canali
Numero di Remote E-Map Host	500
Numero di Remote E-Map Map	Illimitato
Numero di Live View (Interfaccia utente avanzata)	1 (Visualizzazione di una alla volta)
Numero di canali Live View (interfaccia utente standard)	20
Numero di Matrix Views / Gruppi / Canali	4 Matrix View / illimitato / 384 Canali (per risoluzioni 1920x1200, 1920x1080)
Numero di monitor IP Matrix / Canali	36 Monitors / 3840 canali
Numero di gruppi VMD / Gruppi canali	1 gruppo VMD Gruppi canali (solo per prodotti IP GV): <ul style="list-style-type: none"> • DVR: 1000 Canali • GV-Video Server + GV-IP Camera 1.3M: 200 canali
Numero di Panorama View / Canali	4 Panorama View / 16 canali
Risoluzioni Matrix / Numero di canali	1024x768 / 64 Canali (Totale: 256 Canali su 4 Matrix)
	1280x1024 / 64 Canali (Totale: 256 Canali su 4 Matrix)
	1680x1050 / 80 Canali (Totale: 320 Canali su 4 Matrix)

	1600x1200 / 64 Canali (Totale: 256 Canali su 4 Matrix)
	1920x1200 / 96 Canali (Totale: 384 Canali su 4 Matrix)
	1920x1080 / 96 Canali (Totale: 384 Canali su 4 Matrix)
	1280x800 / 48 Canali (Totale: 192 Canali su 4 Matrix)
	1440x900 / 48 Canali (Totale: 192 Canali su 4 Matrix)

RISORSE HW MINIME RICHIESTE DAL GV - CONTROL CENTER

Specifiche standard	
Requisiti minimi per il GV-Control Center	
S.O.	Windows 2000, Windows XP, Server 2003, Vista (Versioni di Windows a 64 bit non sono supportate)
CPU	Pentium 4, 3.0GHz, 800MHz FSB
RAM	2 x 512 MB dual DDR400 SDRAM
Hard Disk	80GB
VGA	nVIDIA GeForce FX5200 o ATI Radeon 9550 o superiore
Rete	TCP/IP
Specifiche avanzate	
GV-Control Center per 4 Matrix o 150 Canali	
S.O.	Windows 2000, Windows XP, Server 2003, Vista (Versioni di Windows a 64 bit non sono supportate)
CPU	Intel Core2 Duo E6600 - 2.4GHz
RAM	2 x 1GB dual DDR533 SDRAM
Hard Disk	80GB
VGA	nVIDIA 7600GT x2 o ATI X1650 x2 o superiore
Rete	TCP/IP
Specifiche per uso professionale	
GV-Control Center per 4 Matrix e più di 250 Canali	
S.O.	Windows 2000, Windows XP, Server 2003, Vista (Versioni di Windows a 64 bit non sono supportate)
CPU	Intel Core2 Quad Q6600 - 2.4GHz
RAM	2 x 2GB dual DDR667 SDRAM
Hard Disk	80GB
VGA	nVIDIA 7600GT x2 o ATI X1650 x2 o superiore
Rete	TCP/IP